

Produktinformation

New York VIP (RK 250) er en stilren gulvboks til planforsænkning i flise- eller trægulv, der leveres i rustfri stål, messing og bruneret messing (ikke lagervare).

I betongulv eller strøgulvkonstruktion monteres UZD 250-3 trækdåsen i forbindelse med gulvkanal eller rørinstallation.

I et betongulv opnås det bedste resultat ved, at man laver en udsparring i betonen, så man efterfølgende kan rykke rundt med gulvstikket. Dette anbefales dels for at kunne flugte med fugekanten og dels for at kunne nivellere med overkanten af den færdige gulvbelægning.

Rammen og kassetten leveres i mange forskellige højder afhængig af gulvbelægningens tykkelse, som kan variere fra 10 - 35 mm.

OBS!

Der skal laves en udsparring i betonen, som er 1½ gang større end trækdåsens bundplade.

Indhold

I selve trækdåsen monteres enten en skråkonsol til FUGA-moduler:

Type	Beskrivelse	Varenr.
Konsol 250	2 rækker á 4½ moduler	V 1162
Konsol 250 5	2 rækker á 5 x 1½ moduler	V 1439

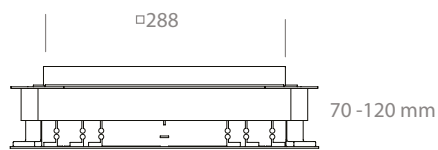
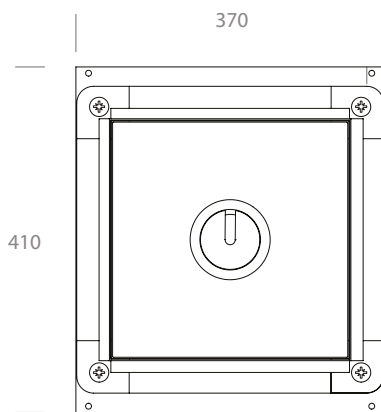
FUGA-moduler forhandles ikke hos BAASTRUP A/S.

Eller en konsol med plads til en MT45 underlagsdåse samt rammer til maksimum 8 stk. 45 x 45 moduler:

Type	Beskrivelse	Varenr.
Konsol MT45	Konsol til MT45	V 15018
MT45V 0	Underlagsdåse	7408 69 8

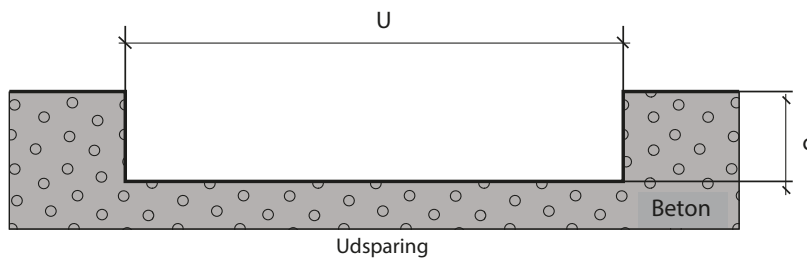
Klik her for at se databladet for MT45 for at se, hvilke rammer denne kan bestykes med.





New York VIP skal nivelleres i passende højde for tilpasning af overkanten på det færdige gulv. Med en minimumshøjde på 70 mm og en maksimumshøjde på 120 mm er der mulighed for en nivellering på i alt 50 mm.

Målene er angivet uden kassetterammen, da den laves i forskellige højder tilpasset gulvbelægningens tykkelse.



Kassetterammen i rustfri stål eller messing monteres på trækdåsen.

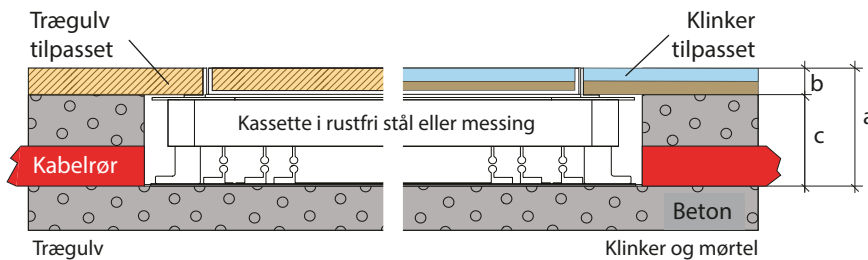
Kassetterammen leveres i forskellige højder afhængig af gulvbelægningens tykkelse.

U = Udsparing til UZD 250-3

trækdåsen:

Minimum U: 420 x 420 mm

Optimal U: 590 x 590 mm



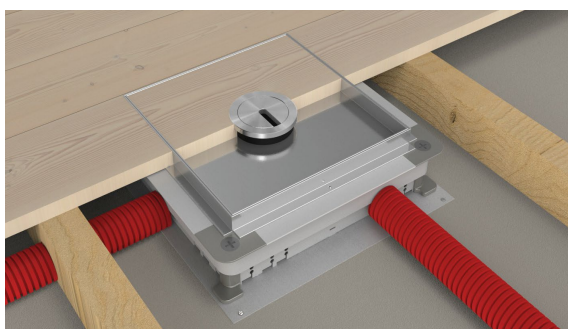
a = Total byggedybde (b+c)

b = Kassetterammens højde

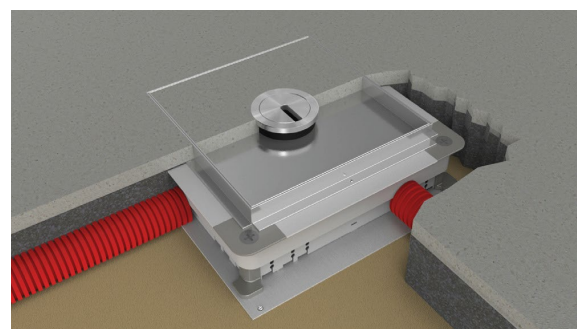
c = Trækdåsens højde:

Minimum c: 70 mm

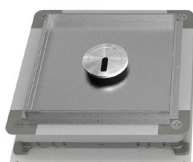
Maksimum c: 120 mm



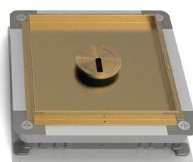
New York VIP monteret i trægulv



New York VIP monteret i terrazogulv



Rustfri stål



Messing

