

Produktbeskrivelse :

Planforsænkede EL-gulvstikkontakter for indstøbning i betongulve eller for træ-, linoleums- og tæppegulve.

ACKERMANN gulvstik type GES er DEMKO godkendte og kan foruden installation i EDB-gulve, podier, teaterscener også monteres i ACKERMANN trækdåser der indstøbes i betongulv i forbindelse med gulvkanal eller rørinstallation.

Trækdåsen indstøbes og nivelleres helt plant med overkanten af det færdige gulv.

Min. indstøbningsdybde:
120 mm. ved anvendelse af LK's CLIC'LINE

Disse indbygningsmål er alle i forbindelse med anvendelse af lige stikpropper. Anvender man vinkel stikpropper vil byggedybden kunne reduceres med 25-30 mm.





De anbefalede indbygningsmål må respekteres af hensyn til at klappedækslet kan lukkes med isat stikprop.

GES RA9/10 passer til følgende:

UGD-350-3 / R9 (indstøbningsdåse)

9SK (støbeforskalling)

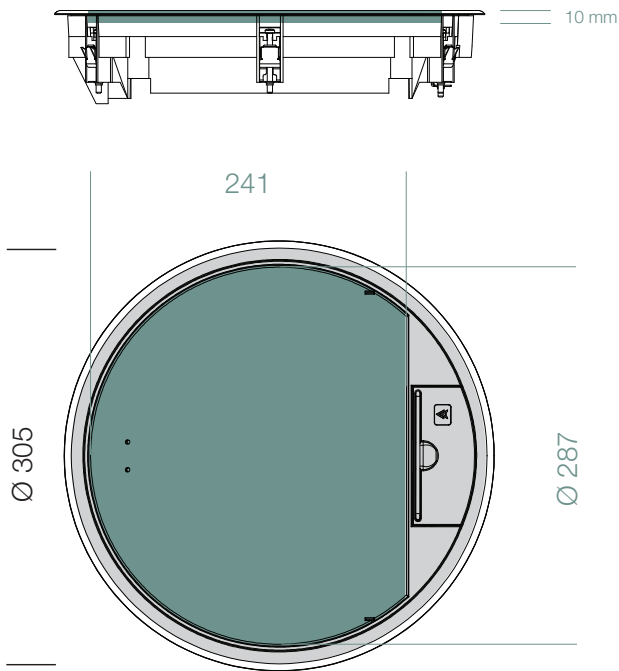
Findes i følgende RAL farver:

	7011 GRÅ
	1019 BEIGE
	8014 BRUN
	9011 SORT

Med gulvstik fra BAASTRUP A/S opnår du arkitektonisk frihed til at skabe en æstetisk vellykket indretning, kombineret med maksimal fleksibilitet. Vores gulvstik integreres smukt i alle typer gulve og egner sig særlig godt til åbne kontorlokaler, museer, udstillingslokaler samt konference- og mødelokaler. Klik ind på www.baastrup.com og se vores omfattende program af kanaler og gulvstik i både messing og rustfri stål.

"Gulvstik til den unikke indretning"
- BAASTRUP A/S





Serviceoplysninger :

Hulmål: Ø305 mm.
 Udv. dim: Ø323 mm.
 Byggedybde: min. 120 mm.
 Belægning i låg: 10 mm.

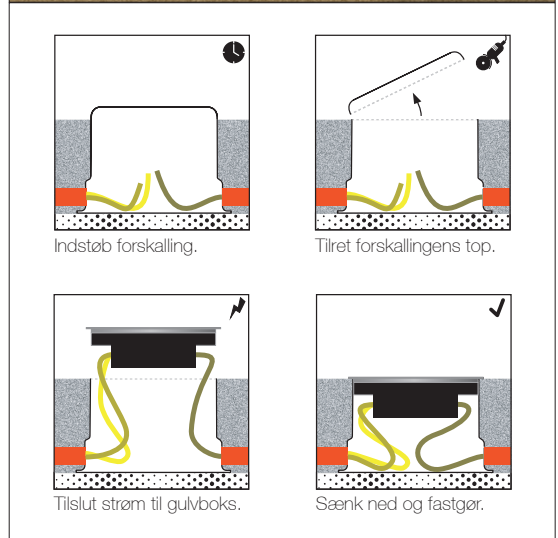
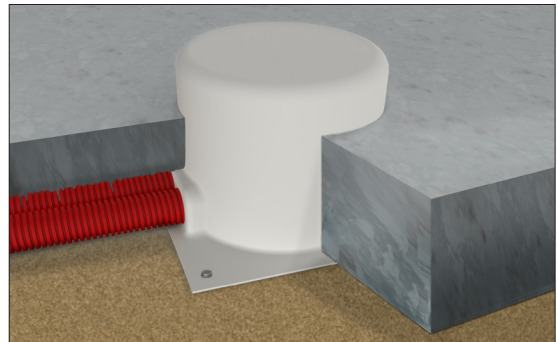
Der kan anvendes LK CLIC'LINE materiale i dette gulvstik, Ramme type UNIVERSAL.

Her eksempler på EL-Nr. :

1 modul kanaldåse	1017 023 655
1 modul ramme	1017 023 561
2 moduls kanaldåse	1017 035 766
2 moduls ramme	1017 023 574
3 moduls kanaldåse	1017 035 779
3 moduls ramme	1017 024 159

Profilramme f. 2 CLIC'LINE enheder:
 CL-333-R artikel Nr.: 57251

Støbeforskalling i gulvet med 50mm rør



Der kan også anvendes OBO Bettermann matriel til EL og tele/data i modul 45x45

1 modul 230V	6117 202
1 modul 230V - EDB	6117 203
1 modul f. 2 x LEXCOM	6119 304
1 modul f. 2 x Systemax	6119 220
1 modul f. 2 x Panduit	6119 226
1 modul f. 2 x AMP TYCO	6119 202

Yderligere findes et stort og gennemført sortiment af AV stikdåser som f.eks. VGA, HDMI, USB2/3, antenne, XLR, DVI, i modul 45x45.

Generel vedligeholdelse for planforsænkede gulvstik

Efter tilendebragt installation skal siderne på både låg og ramme grunddigt aftørres og afrensnes for limrester. Gulvstikket støvsuges efterfølgende, hvilket også bør foretages så ofte det er påkrævet, mindst 1 gang årligt. Ligeledes skal siderne på både låg og ramme grunddigt aftørres, afrensnes for smuds og sæbeaflejringer. Sørg for at hullet i gulvet altid er dækket enten med blinddæksel eller ledningsudløb.

